

# Un problema emergente: la Peste Suina Africana



# PESTE SUINA AFRICANA

- Malattia virale del suino e del cinghiale estremamente grave e in genere mortale
- Non esistono vaccini o cure!
- L'uomo **non è** sensibile a questa malattia



# DIFFUSIONE

- Endemica in Africa (e Sardegna.... Problema EXPO)
- Nel 2007 si è diffusa in Georgia, Armenia, Azerbaijan, Russia Europea, Bielorussia
- Nel 2014 ha fatto ingresso in Europa (Lituania, Polonia, Estonia, Lettonia)



# DIFFUSIONE

- 2018 – focolai in allevamenti domestici:
- Romania (888)
- Polonia (107)
- Lituania(49)
- Lettonia (10)
- Sardegna (9)
- Bulgaria (1)



# DIFFUSIONE

- Focolai in cinghiali selvatici nel 2018:
- **4000** casi confermati, di cui 2000 in Polonia (ma anche Ucraina, Russia, Cina)



- A settembre sono stati confermati per PSA dei cinghiali morti in **Belgio**.....(problemi commercio con Italia)



# DIFFUSIONE

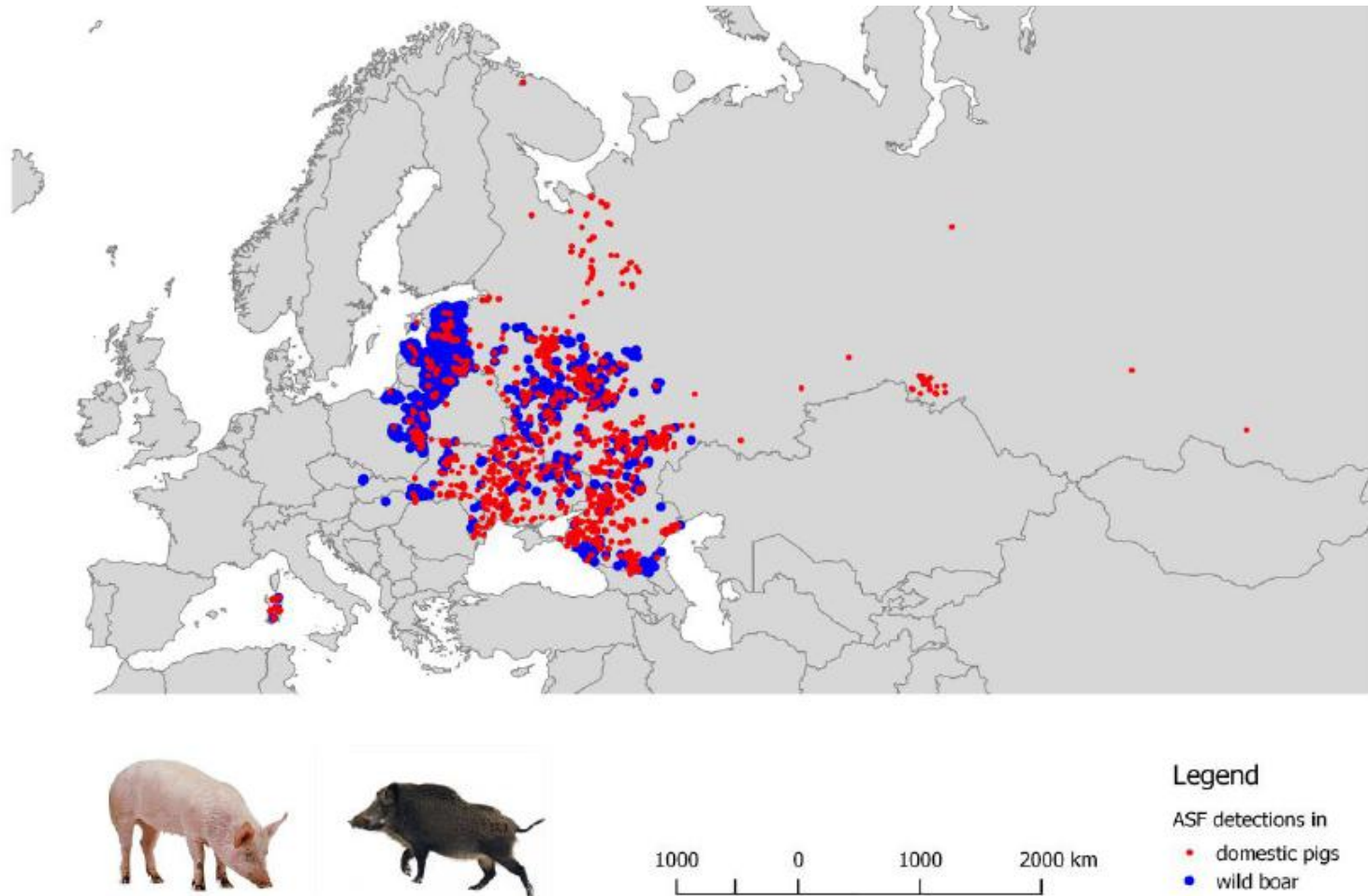
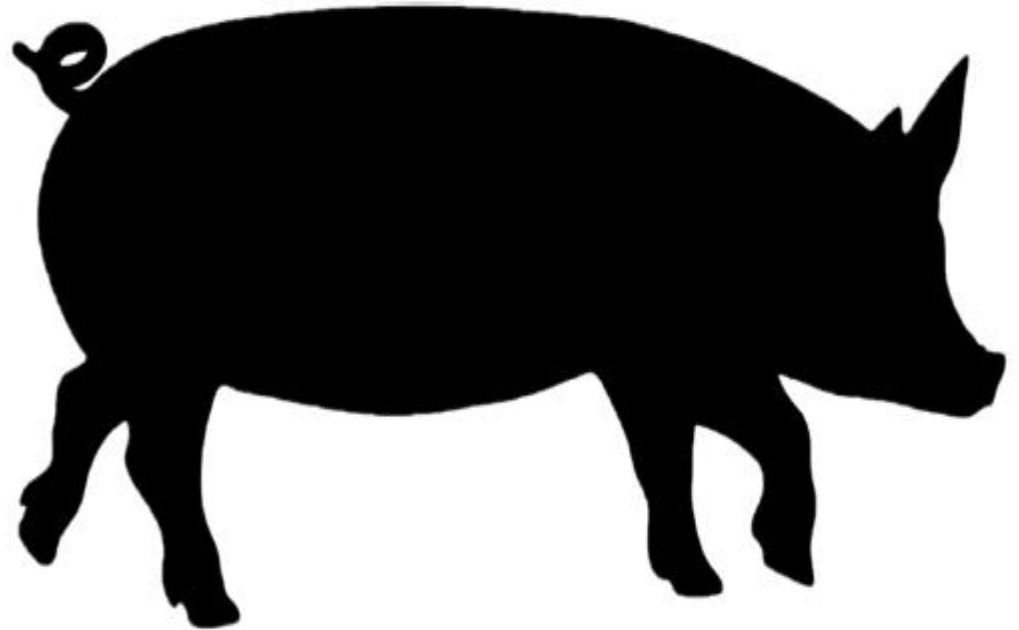


Figure 4. Geographical occurrence of ASF in domestic pigs and wild boar based on official notifications to OIE in 2008-2018 (as of 31.05.2018).

# SINTOMI

## Sintomatologia CLINICA

- FEBBRE ALTA
- DIARREA EMORRAGICA
- ARROSSAMENTO CUTE
- DIFFICOLTÀ DI RESPIRAZIONE
- DIFFICOLTÀ di DEAMBULAZIONE
- ULCERE
- ABORTI



In genere **morte** entro 10 giorni

NB: comportamento diverso in territori endemici

Diagnosi solo di laboratorio (DD con PSC)



# LESIONI

LESIONI anatomopatologiche [fonte: DEFRA – CFSPH]

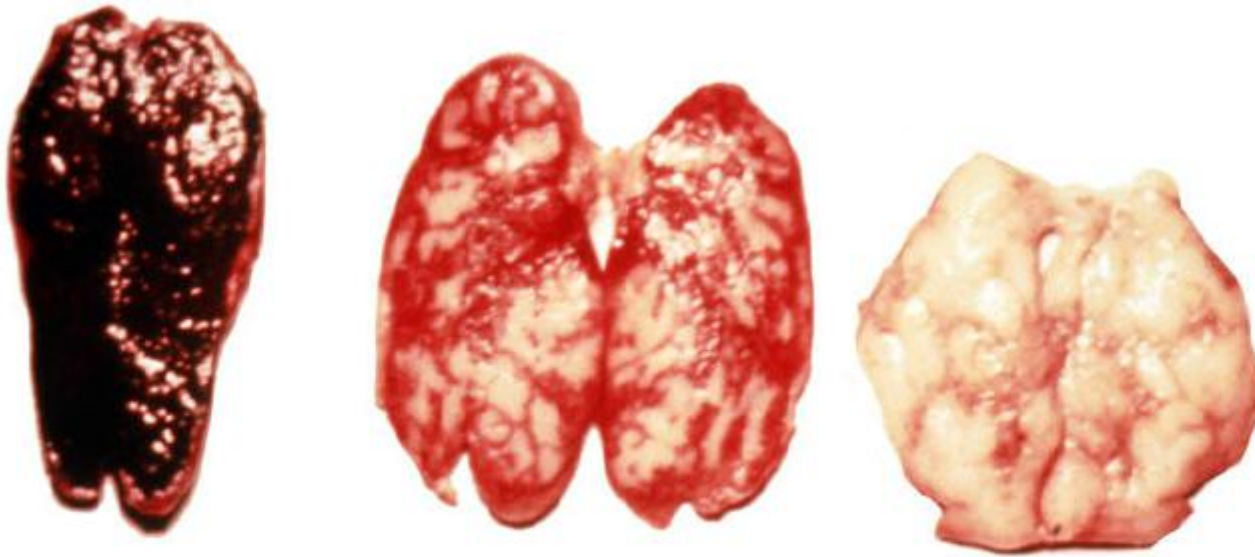


# LESIONI



PSC Alto-PSA Centro-Normale Sotto: Infarti marginali e congestione splenica

# LESIONI



PSA-PSC-Normale: Linfonodi con lesioni emorragiche di diverso grado

# LESIONI



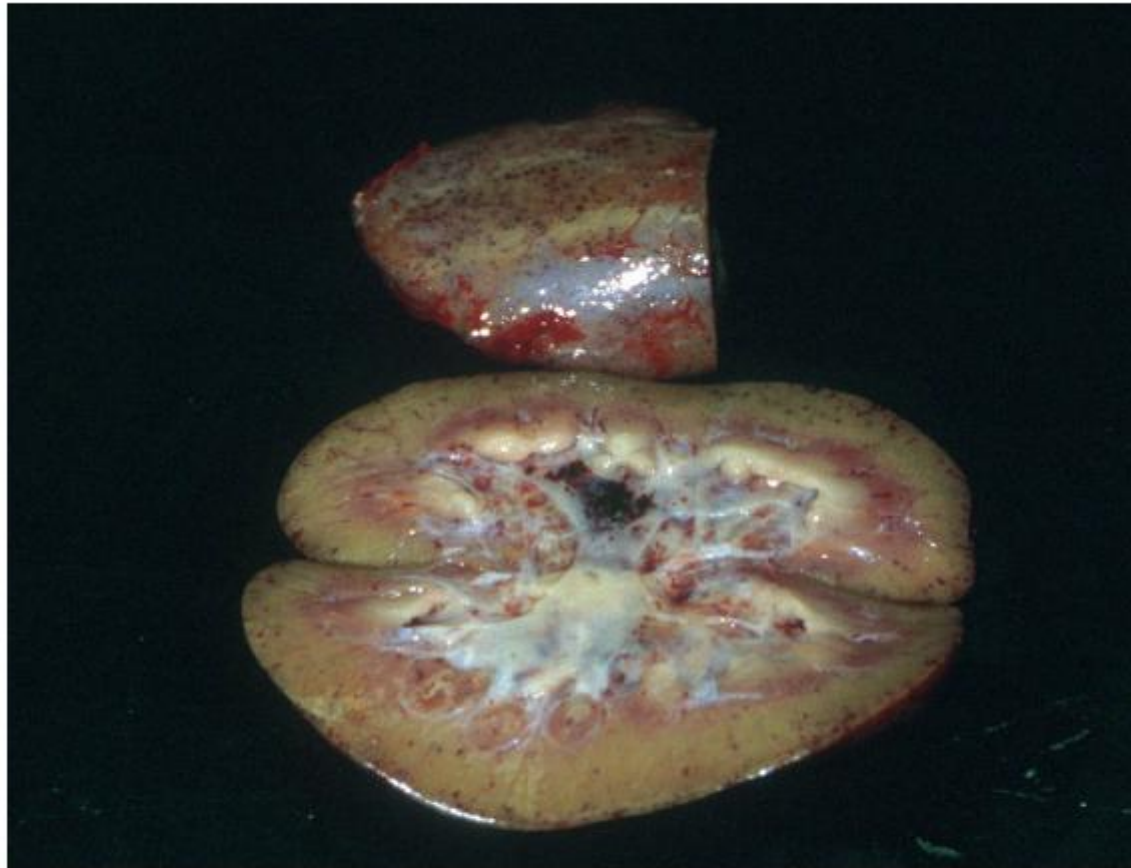
PSA: Emorragie a carica della sierosa degli organi addominali

# LESIONI



PSA: Emorragie petecchiali a carico della corticale renale

# LESIONI



PSC: Lesioni emorragiche a carico della midollare renale

# TRASMISSIONE

- Contatto diretto con animali infetti (**pericolo** contatto di suini d'allevamento e cinghiali)



# TRASMISSIONE

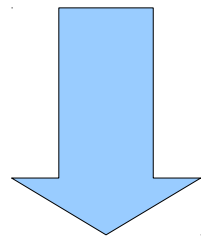
Carni o prodotti a base di carni di animali infetti, comprese le frattaglie (**estrema resistenza del virus** al congelamento e salagione - prosciutti -)





# LA RESISTENZA DEL VIRUS

- Resiste molti anni a  $-80^{\circ}\text{C}$
- Nel prosciutto resiste fino a 188 gg
- Nei salami 60-75 gg
- Nella carne affumicata 25 – 90 gg



**COMMERCIIII**

# TRASMISSIONE

**Oggetti contaminati dal virus:** abbigliamento, calzature, veicoli



(Zecche e insetti ematofagi)

# COSA FARE?

- **Segnalare** al SVET ogni cinghiale rinvenuto morto o soggetti che manifestano sintomi clinici/lesioni riferibili a PSA
  - Collaborare alla **raccolta di campioni** (sangue) per il Piano di monitoraggio selvatici
  - **Evitare qualsiasi contatto con allevamenti di suini**
  - **Evitare di lasciare in campo i visceri di cinghiale**
  - **Evitare di importare da zone a rischio** carni o prodotti a base di carne (salumi, prosciutti etc, specie se artigianali e/o non controllati).
  - Accurata **pulizia** del vestiario, calzature e veicoli in particolare al ritorno da zone a rischio
- (NB: per disinfezioni di oggetti bene Lysol al 5%)